

Un recueil d'avis d'expert(e)s pour soutenir la modernisation de la première ligne au Québec



C'est quoi?

Appuyé par des données probantes, ce recueil d'avis scientifiques présente une lecture nuancée de la première ligne. Il vise à soutenir la prise de décision et à orienter la mise en œuvre d'initiatives reconnues comme efficaces.

49

avis

140

autrices et auteurs

9

universités représentées

Pourquoi?

+

Croissance des besoins sociosanitaires combinée à un contrôle plus serré des dépenses dans ce secteur d'activité et à une multiplicité d'enjeux et de parties prenantes

+

Réflexions collectives entourant les pratiques, l'organisation et la gouvernance du réseau de la santé et des services sociaux

+

Déploiement de nombreuses initiatives en faveur de la modernisation des soins et services de première ligne

Nécessité de bien comprendre les enjeux actuels grâce à la contribution de l'expertise scientifique pour prioriser les actions ayant le plus de valeur ajoutée pour la santé des communautés

Par qui?

Les deux Instituts universitaires de première ligne en santé et services sociaux (IUPLSSS). Leur mission consiste à contribuer à l'avancement des connaissances en soins de première ligne et à soutenir l'arrimage entre la science et la pratique.

Pour qui?

Toutes les parties prenantes intéressées par les enjeux de première ligne

Les IUPLSSS font partie de :

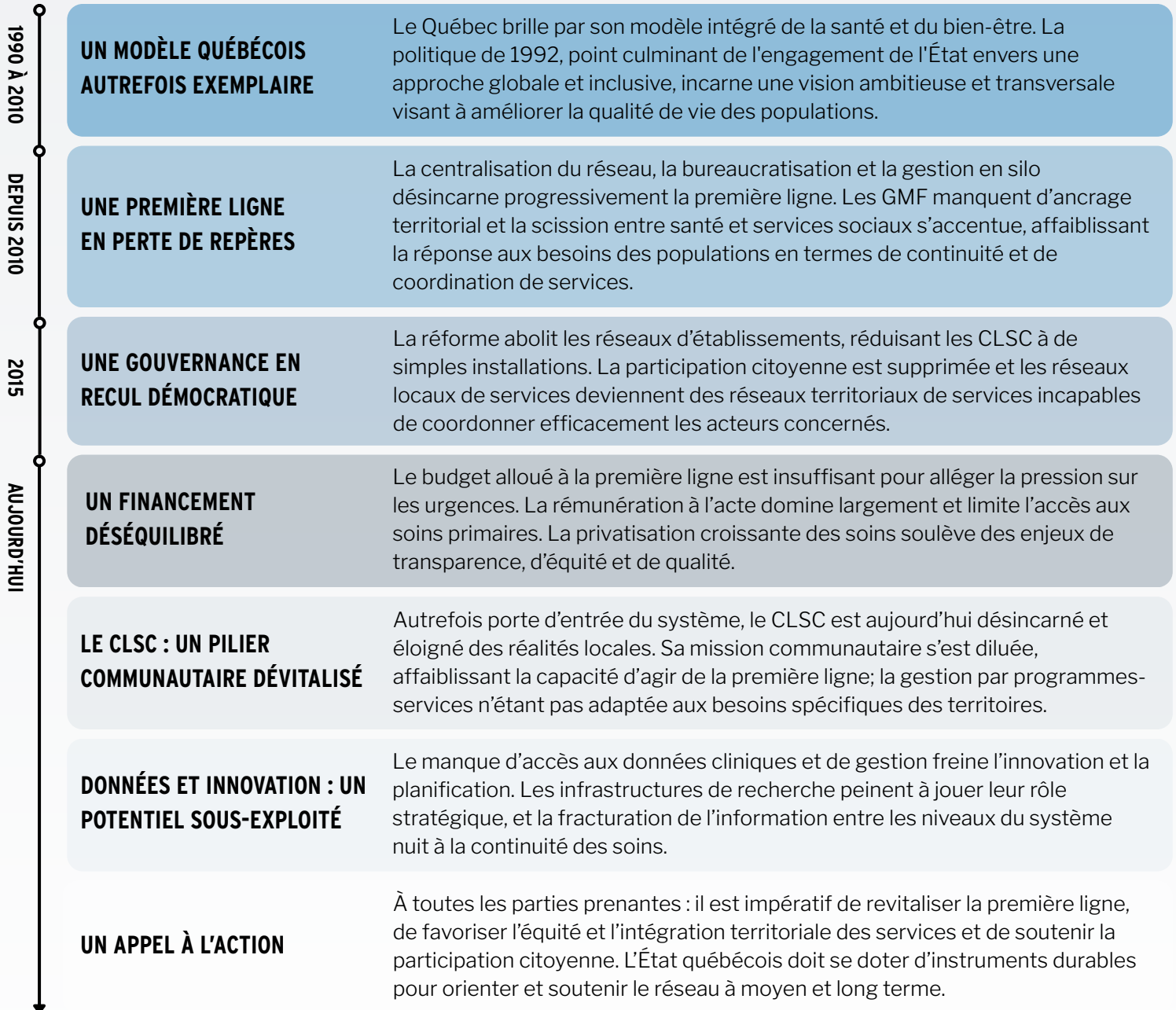


Constats clés

de l'analyse transversale des avis d'expertes et d'experts

- Paul Morin, professeur associé à l'École de travail social de l'Université de Sherbrooke et chercheur régulier à l'IUPLSSS
- Jean-Paul Fortin, professeur titulaire retraité en médecine sociale et préventive de l'Université Laval et chercheur régulier à VITAM

● Forts de leurs expertises complémentaires en santé publique et en travail social, ils offrent une perspective rigoureuse et engagée de l'évolution et des enjeux actuels de la première ligne au Québec.



Alors que le Québec amorce un véritable tournant pour la première ligne, la communauté scientifique est plus que jamais mobilisée pour accompagner cette transformation. Ensemble, nous avons non seulement l'occasion, mais surtout la responsabilité de bâtir un réseau plus humain, équitable et durable, à la hauteur des besoins et des aspirations de la population.

