

# L'accès aux services de garde éducatifs à l'enfance pour les enfants ayant des besoins de soutien particulier

**Audrée Jeanne Beaudoin, erg, Ph.D.**, IUPLSSS, CIUSSS de l'Estrie - CHUS

**Marie Hélène Gervais**, Centre de recherche du CHUS, CIUSSS de l'Estrie – CHUS

**Gabrielle Pratte, erg., M.Sc., Ph.D. (c)**, École de réadaptation, Université de Sherbrooke

**Sarah Essalik**, École de réadaptation, Université de Sherbrooke

**Chantal Camden, pht., Ph.D.**, École de réadaptation, Université de Sherbrooke



Employment and  
Social Development Canada

Emploi et  
Développement social Canada



# Pour citer le document

Beaudoin, AJ, Gervais, MH, Pratte, G., Essalik, S. & Camden, C. *L'accès aux services de garde éducatifs à l'enfance pour les enfants ayant des besoins de soutien particulier*. Midi-conférence de l'IUPLSSS. Virtuel. 21 février 2023.



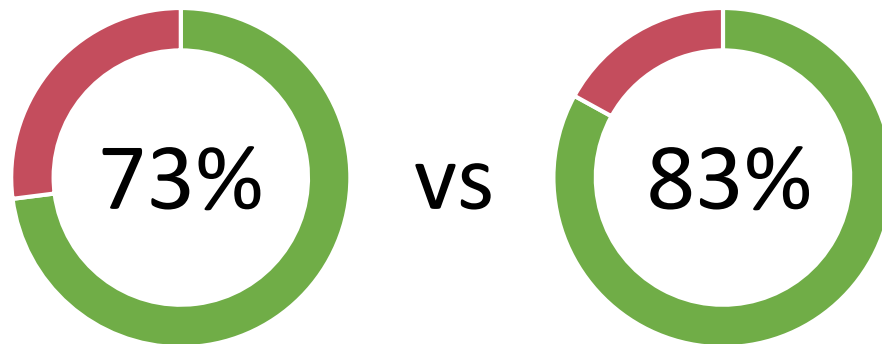
Employment and  
Social Development Canada

Emploi et  
Développement social Canada



# Mise en contexte

- Accès à des services de garde éducatif à l'enfance (SGÉE) de qualité soutien le développement des enfants à besoin de soutien particulier (Bouchard & Christine, 2010)
- Inclusion des enfants à besoin de soutien particulier est de plus en plus encouragé et réglementé
- Mais plusieurs défis persistent... Moins nombreux à fréquenter les SGÉE que leurs pairs (St-Louis et al., 2021; Vérificateur général du Québec, 2020)



# Mise en contexte (suite)



“Parce que les parents apprécient tout effort déployé par les intervenants et le personnel des programmes et services au nom de leur enfant” (Ceglowski et al., 2009; p. 503, traduction libre)

# Mise en contexte (suite)

- Conjoncture politique pour favoriser l'inclusion en milieux de garde
  - Ministère de la famille + travaux interministériels
  - Emploi et Développement Social Canada
- Besoin de comprendre les facteurs influençant l'accès au SGÉE

Financement de 3 équipes de recherche par EDSC (Qc, C-B, N-É)

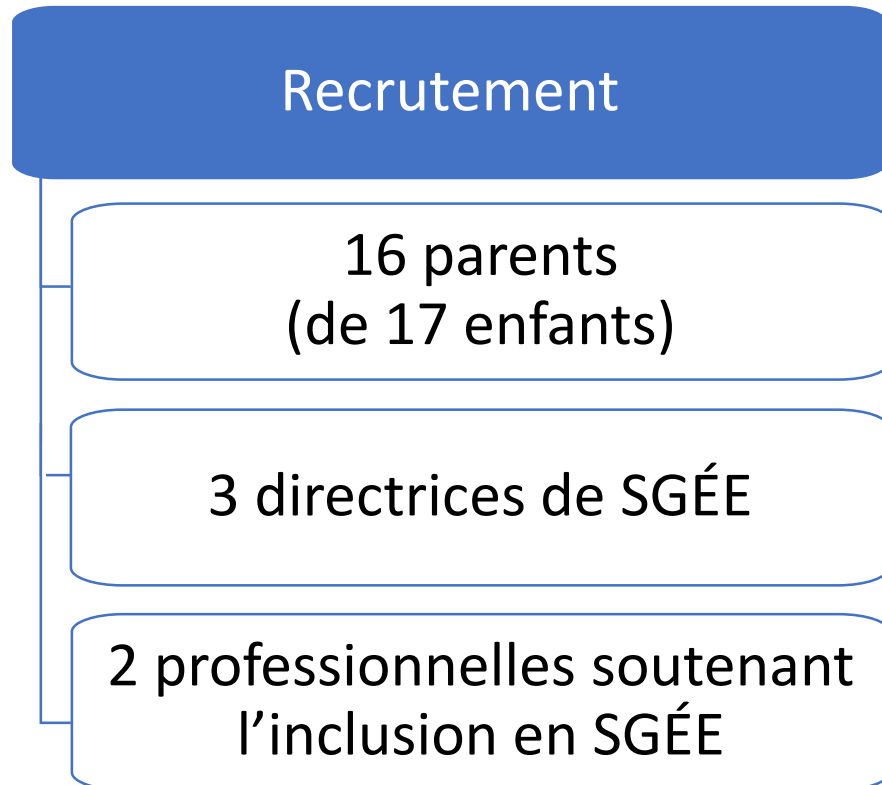
# Objectifs

**Identifier les facteurs influençant l'accès aux services de garde éducatif à l'enfance (SGÉE) pour les enfants ayant des besoins de soutien particulier au Québec**

1. Examiner et comprendre les expériences d'accès aux SGÉE des familles d'enfants à besoins de soutien particulier
2. Explorer les perceptions des acteurs sur les différents programmes et politiques en lien avec les l'inclusion des enfants à besoins de soutien particulier

# Méthodologie

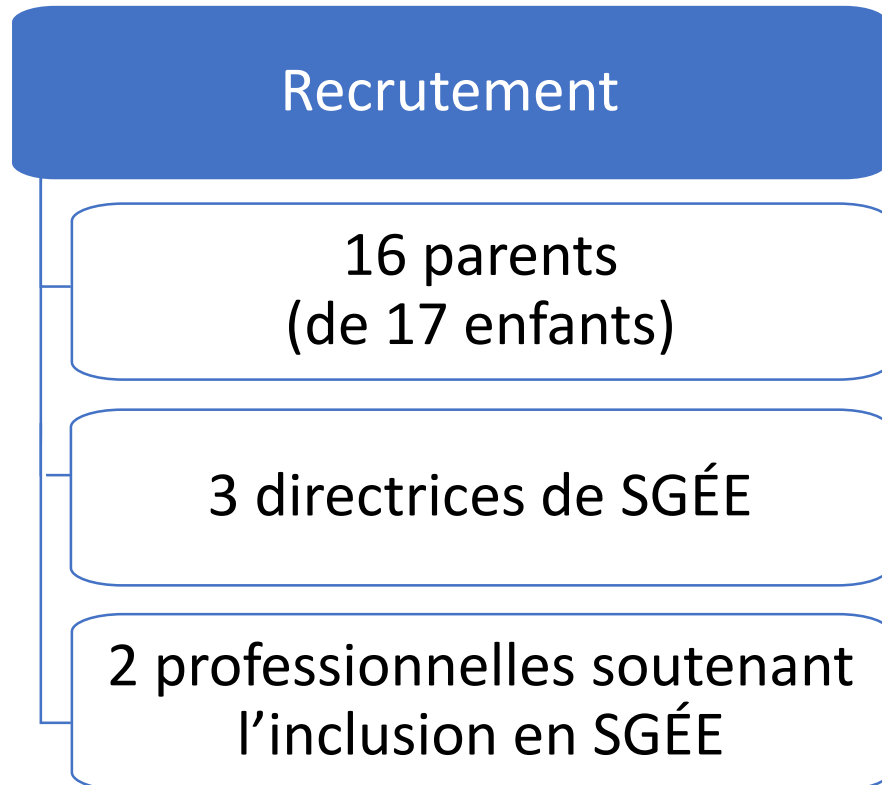
Recherche qualitative (descriptive interprétative)



<b>Parents (n=16)</b>	
<b>Genre (féminin)</b>	14 (88%)
<b>Âge (en années)</b>	37.9 (4.2)
<b>Emploi à temps plein</b>	10 (63 %)
<b>Revenu familial</b>	
• 25 000 \$ à 49 999 \$	1 (6 %)
• 50 000 \$ à 69 999 \$	3 (19 %)
• 70 000 \$ à 99 999 \$	2 (13 %)
• 100 000 \$ et plus	10 (63 %)
<b>Population de la municipalité</b>	
• 29 999 habitants et moins	4 (25%)
• Entre 30 000 et 99 999 habitants	3 (19%)
• 100 000 habitants et plus	9 (56%)

# Méthodologie

Recherche qualitative (descriptive interprétative)

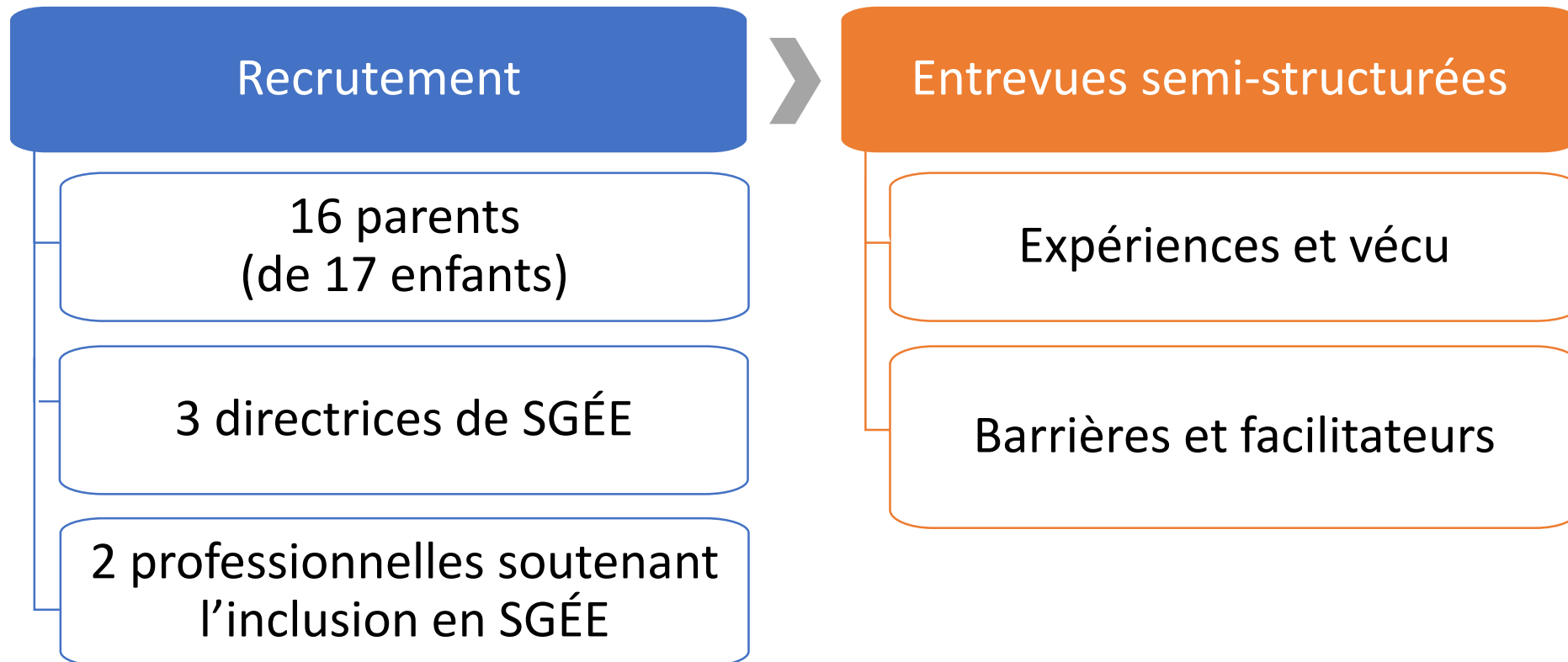


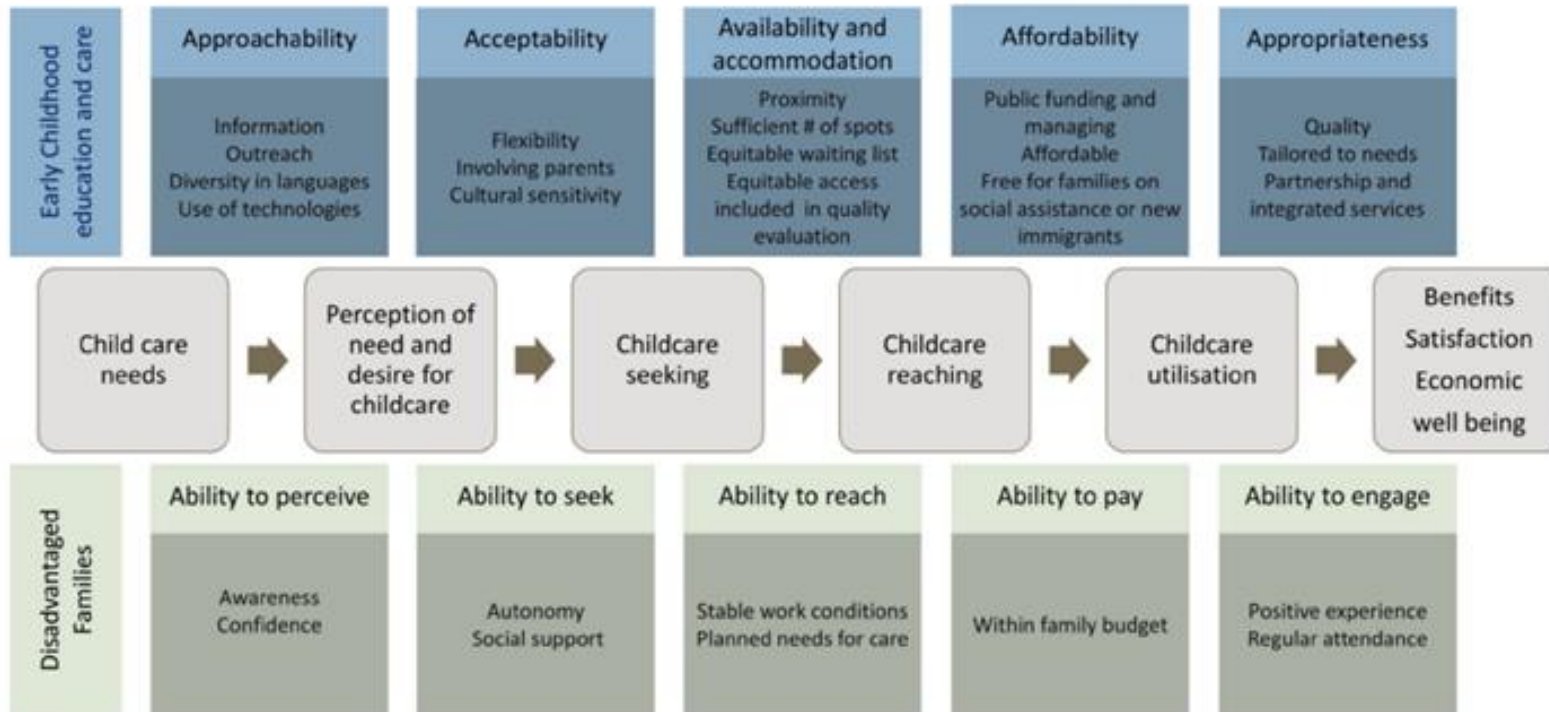
Enfants (n=17)	
<b>Genre</b> (masculin)	12 (75 %)
<b>Âge</b> (en mois)	49 ( $\pm$ 19.4)
<b>Diagnostic</b>	14 (82%)
<b>Type de SGÉE</b>	
• CPE	10 (59 %)
• Milieu familiale (RSG)	3 (18 %)
• Garderies subventionnées	0 (0 %)
• Garderies non-subventionnées	3 (18 %)
• (N'a jamais obtenu de place)	1 (6%)
<b>Fréquentation à temps partiel</b>	4 (24 %)



# Méthodologie

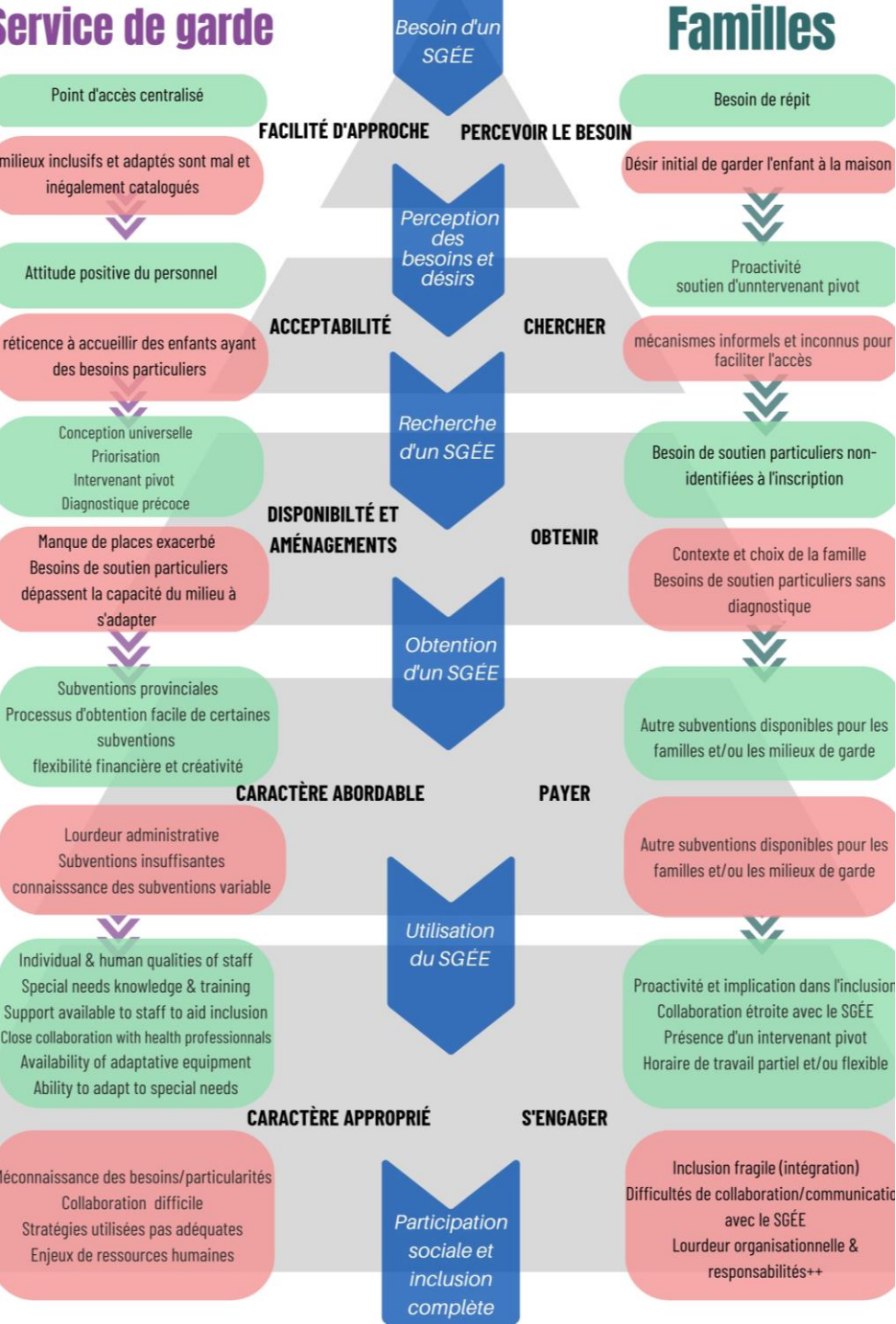
Recherche qualitative (descriptive interprétative)





# Cadre d'analyse

Cadre conceptuel de l'accès à des SGÉE de qualité pour des enfants de milieu défavorisés (Archambault et al., 2020)



# Résultats

- Les barrières et facilitateurs se retrouvent à **chaque étape de l'accès** aux services de garde
- Les facteurs qui entravent ou facilitent l'accès sont partagés entre les **SGÉE** et les **familles**
- C'est **l'influence de tous ces facteurs** qui définit le parcours d'accès des familles d'enfants ayant des besoins de soutien particuliers

# Résultats

Suite à un besoin de service de garde

## SGÉE

Facilité d'approche

Point d'accès centralisé  
(Place 0-5)

Organisation et offre de services peu  
connues pour les enfants ayant des  
besoins de soutien particuliers

## Familles

Percevoir le besoin

Besoin de répit  
Besoin que l'enfant soit stimulé  
Pression financière

Désir initial/prolongé de garder  
l'enfant à la maison

Perception des besoins et désirs

# Résultats

Suite à l'annonce de la naissance de l'enfant à garder

« Évidemment à peu près quand je suis tombée enceinte, je suis allée sur le fameux guichet machin d'accès là »

- Parent

## Familles

Percevoir le besoin

Point d'accès centralisé  
(Place 0-5)

Besoin de répit  
Besoin que l'enfant soit stimulé  
Pression financière

Organisation et offre de services peu connues pour les enfants ayant des besoins de soutien particuliers

Désir initial/prolongé de garder l'enfant à la maison

Perception des besoins et désirs

# Résultats

Suite à un besoin d

## SGÉE

Facilité d'approche

Point d'accès centralisé  
(Place 0-5)

Organisation et offre de services peu  
connues pour les enfants ayant des  
besoins de soutien particuliers

REVOIR LE BESOIN

Besoin de répit  
Besoin que l'enfant soit stimulé  
Pression financière

Désir initial/prolongé de garder  
l'enfant à la maison

Perception des besoins et désirs

*« On cherchait plus activement une garderie. Ma fille avait commencé une garderie privée à temps partiel donc elle y allait 3 fois par semaine, ce qui nous allégeait beaucoup la tâche là, mais aussi on voyait que notre fils, il était souvent seul à la maison ou on travaillait...on avait moins de temps de s'occuper de lui. Il y avait vraiment besoin de cette stimulation. »*

- Parent

# Résultats

Suite à l'identification d'un besoin de service de garde

## SGÉE

*« C'est qu'on ne sait pas toujours à quoi on a droit, qu'est-ce qui existe [...] On dirait que l'information ne circule pas nécessairement, puis ça change d'une région à l'autre, alors là tu lis des choses de certains parents mais ce n'est pas la même réalité dans ta région. »*

Organisation et offre de services peu connues pour les enfants ayant des besoins de soutien particuliers

## Familles

besoin  
répit  
t soit stimulé  
- Parent  
ancièrè

Désir initial/prolongé de garder l'enfant à la maison

Perception des besoins et désirs

# Résultats

Suite à l'identification d'un besoin de service de garde

**S**

Facilité

Point d'a  
(Pla

*« Mais dans la première année, avec toutes les incertitudes, les rendez-vous à toutes les semaines, la première année a été très occupé, donc au bout de la première année, moi, c'était évident que je ne retournais pas au travail tout de suite et que je ne cherchais pas non plus à l'amener en milieu de garde tout de suite. Je n'étais pas du tout pressée. Je me suis beaucoup, beaucoup impliquée dans sa réadaptation, tout ce qui est physio, ergo...»*

- Parent

Organisation et offre de services peu connues pour les enfants ayant des besoins de soutien particuliers

Désir initial/prolongé de garder l'enfant à la maison

Perception des besoins et désirs



# Résultats

À la lumière de la perception des besoins et désirs

## SGÉE

Acceptabilité

Attitude positive du personnel

Réticence à accueillir des enfants  
ayant des besoins de soutien  
particuliers

## Familles

Chercher

Proactivité  
soutien d'un intervenant pivot

Méconnaissance de certains  
processus spécifiques et/ou informels  
pour faciliter l'accès

Recherche d'un SGÉE

# Résultats

À la lumière de la perception des besoins et désirs

*« J'ai trouvé un CPE qui était prêt à l'intégrer, qui avait déjà qui avait une grande expérience avec des besoins particuliers, la directrice était super ouverte, elle était habituée d'accueillir des enfants différents »*

- Parent

Attitude positive du personnel

Proactivité  
soutien d'un intervenant pivot

Réticence à accueillir des enfants  
ayant des besoins de soutien  
particuliers

Méconnaissance de certains  
processus spécifiques et/ou informels  
pour faciliter l'accès

Recherche d'un SGÉE

# Résultats

## À la lumière de la perception des besoins et désirs

*« On reste vraiment sur du volontariat de chaque direction de CPE, puis la plupart des directions de CPE, ce que j'ai su c'est qu'ils ont peur, il ne pense pas être outillé ou ils ne le disent pas mais ils ne veulent carrément pas faire les démarches additionnelles qui ne font qu'ajouter à leur fardeau pour... C'est ça, ça ajoute à leur fardeau. »*

Attitud

- Parent

Réticence à accueillir des enfants ayant des besoins de soutien particuliers

Méconnaissance de certains processus spécifiques et/ou informels pour faciliter l'accès

Recherche d'un SGÉE

# Résultats

## À la lumière de la perception des besoins et désirs

**SGÉE**

Acceptabi

Attitude positive du

*« On est supposé fonctionner selon un fonctionnement, tu t'inscris, t'attends un appel, mais je ne savais pas qu'il fallait appeler nous-mêmes quand même pour essayer de déjouer le système un peu puisse faire se vendre nous-mêmes. Donc, j'ai fini par le faire quand Éloïse avait un petit peu avant 4 ans, 3 ans... oui dans sa 3e année, j'ai commencé à appeler»*

- Parent

Réticence à accueillir des enfants ayant des besoins de soutien particuliers

Méconnaissance de certains processus spécifiques et/ou informels pour faciliter l'accès

Recherche d'un SGÉE

# Résultats

## À la lumière de la perception des

*« C'est un peu de bouche-à-oreille parce que telle travailleuse sociale connaissait un enfant que tel milieu de garde était peut-être ouvert »*

- Parent

*« Mon frère qui travaille en garderie nous avais parlé d'un organisme "Je me fais une place en garderie." »*

- Parent

Attitude positive du personnel

Proactivité  
Soutien  
Intervenant pivot

*« Puis finalement, on a eu une chance en or qui n'est pas donné à tout le monde, la part de la bouche à oreille. Une directrice de CPE, elle n'était pas nécessairement équipée pour...mais elle a parlé, à un ami qu'on avait, que une autre directrice était intéressé, elle y avait déjà parlé, puis elle attendait qu'on l'appelle. »*

- Parent

*« Quand la fille au CLSC, l'ergo, m'a appelé, elle disait qu'elle pourrait remplir les papiers pour enfants handicapés, puis j'aurais une place au CPE genre le mois prochain. »*

- Parent

# Résultats

## Lors de la recherche d'un SGÉE

### SGÉE

Disponibilité & adaptation

Accessibilité universelle  
Priorisation  
Présence d'un Intervenant pivot  
Diagnostic précoce

Manque de places exacerbé pour cette clientèle  
Besoins de soutien particuliers dépassent la capacité du milieu à s'adapter

### Familles

Atteindre

Besoins de soutien particuliers non-identifiés à l'inscription

Contexte et choix de la famille  
Besoins de soutien particuliers sans diagnostic

**Obtention une place en SGÉE**

# Résultats

LOI

*« La conception du bâtiment tant que tel, ben ça a été réfléchi aussi; Que ce soit toutes sur le même palier et tout ça. Les salles de bain, c'est déjà plus grand. [Alors que ça] requérait beaucoup beaucoup de travaux dans nos 2 autres installations. Ce n'était pas possible»*

- Direction de CPE

Accessibilité universelle

Priorisation

Présence d'un Intervenant pivot

Diagnostic précoce

Besoins de soutien particuliers non-identifiés à l'inscription

Manque de places exacerbant la clientèle

Besoins de soutien particuliers  
capacité du milieu à s'adapter

*«J'me fais une place en garderie", a [une] petite liste où il a des services de garde chouchous avec qui on travaille depuis 25 ans. Il y en a même certains qui vont leur réserver comme des places. »*

- Professionnel à l'inclusion

le  
diagnostique

Obtention une place en SGÉE

SGÉE

## Familles

Atteindre

Besoins de soutien particuliers non-identifiés à l'inscription

*« Mais [elle m'a] dit « moi je suis toute seule, donc si jamais [il y a] quelque chose, je ne vais pas être capable de faire plus. Je peux comprendre qu'il y a des particularités, mais je ne peux pas faire autre chose ». Puis je veux dire, elle à 10h, si elle va au parc, elle part avec tout le monde [...] Parce qu'elle n'avait pas la flexibilité de changer ou attendre qu'une autre l'éducatrice le prenne ou quoi que ce soit. Puis c'est aussi que l'on avançait dans le temps, puis c'était plus compliqué, le dodo, manger, ce n'était plus un poupon. »*

– Parent

Diagnostic précoce

Manque de places exacerbé pour cette clientèle

Besoins de soutien particuliers dépassent la capacité du milieu à s'adapter

Obtention une

*« Il n'y a pas de priorisation pour les enfants qui ont un diagnostic, ils sont sur les mêmes listes que tout le monde et les services de garde, ils ont le choix de piger dans leurs listes d'attente. Ça, ce n'est pas premier arrivé premier servi, ils choisissent, donc là, t'as des barrières.»*

- Parent



# Résultats

Lors de la recherche

## SGÉE

Disponibilité & adaptation

Accessibilité universelle  
Priorisation  
Présence d'un Intervenant pivot  
Diagnostic précoce

Manque de places exacerbé pour cette clientèle  
Besoins de soutien particuliers dépassent la capacité du milieu à s'adapter

Besoins de soutien particuliers non-identifiés à l'inscription

Contexte et choix de la famille  
Besoins de soutien particuliers sans diagnostic

Obtention une place en SGÉE

*«On a eu une place en CPE à 18 mois. On n'avait pas de diagnostic. Un enfant normal. Je n'aime pas ça dire ça, mais je vais le dire souvent, un enfant normal. Ça fait que dans le fond tu sais, il a rentré au CPE comme ça, sans rien.»*

- Parent

# Résultats

Lors de la recherche d'un

## SGÉE

Disponibilité & adaptation

*« J'étais tanné de chercher, puis j'étais tanné aussi émotionnellement. Avoir des refus, je commençais à trouver ça dur. Là, tout le monde me disait : « N'abandonne pas, continue. Peut-être que tu vas trouver un super bon milieu. Il y a les CPE. Regarde il y a tel milieu à appeler. » Puis là, j'ai abandonné. »*

– Parent

*« Déjà moi, dans ma tête, dans ma conception [...] un milieu de garde c'est quelque chose à proximité. Puis, ayant un enfant à besoins très lourds en plus, c'était pas du tout rassurant de l'envoyer à un endroit où je ne pouvais pas y aller rapidement s'il y avait quoi que ce soit. Je sais que j'ai été vu un petit peu comme de mauvaise foi puisque c'était un petit peu de ma faute par le réseau de la santé, les intervenants. »*

- Parent

Manque  
Besoin

Contexte et choix de la famille

Besoins de soutien particuliers sans diagnostique

Obtention une place en SGÉE

# Résultats

## Suite à l'obtention d'une place en SGÉE

### SGÉE

Caractère abordable

Présence de subventions provinciales  
Processus facile pour certaines subventions  
flexibilité financière et créativité

Aide financière limitée aux milieux  
subventionnés  
Lourdeur & délais administratifs  
Subventions insuffisantes ou méconnues

### Familles

Payer

Autre subventions disponibles pour les familles  
et/ou les milieux de garde

Lourdeur administrative et organisationnelle  
Questionnements vis-à-vis l'utilisation des  
subventions

Utilisation du SGÉE

# Résultats

Suite à

*« On l'avait c'était rattaché à notre fille. On s'était même informé, si on changeait CPE, le nouveau CPE n'avait même pas besoin de faire des grosses démarches, c'est comme il y aurait eu un transfert entre CPE des fonds... ça aurait été très simple. »*

- Parent

Caractère usuel

Facile

Présence de subventions provinciales  
Processus facile pour certaines subventions  
flexibilité financière et créativité

Autre subventions disponibles pour les familles  
et/ou les milieux de garde

Aide financière limitée aux milieux  
subventionnés  
Lourdeur & délais administratifs  
Subventions insuffisantes ou méconnues

Lourdeur administrative et organisationnelle  
Questionnements vis-à-vis l'utilisation des  
subventions

Utilisation du SGÉE

# Résultats

Suite à l'o

SC

Caractère abordable

*«Mais on s'est dit que c'est un bon milieu, c'est à proximité, [l'enfant] va être dans sa communauté aussi, ça va être tous les petits voisins. Ben [on s'est dit] on va faire ce qu'il faut, puis avec le retour de crédit, ce n'était quand même pas si pire du côté monétaire .»*

- Parent

Présence de subventions provinciales  
Processus facile pour certaines subventions  
flexibilité financière et créativité

Autre subventions disponibles pour les familles  
et/ou les milieux de garde

Aide financière limitée aux milieux  
subventionnés  
Lourdeur & délais administratifs  
Subventions insuffisantes ou méconnues

Lourdeur administrative et organisationnelle  
Questionnements vis-à-vis l'utilisation des  
subventions

Utilisation du SGÉE

# Résultats

## Suite à l'obtention d'une place en SGÉE

*« Le temps de mettre le processus en marche, le temps que le dossier soit analysé pour la première fois là, ça peut prendre 6 mois donc c'est énorme. En fin de compte là c'est sûr que si le CPE a un petit peu d'argent, puis est sûr d'avoir cette subvention-là, il veut dire "bon bah on investit" mais en fait c'est toujours quand même des gros sous de payer carrément un salaire alors qu'on ne sait pas si on va avoir la mesure.»*

- Direction CPE

illes

yer

ibles pour les familles  
x de garde

Aide financière limitée aux milieux  
subventionnés  
Lourdeur & délais administratifs  
Subventions insuffisantes ou méconnues

Lourdeur administrative et organisationnelle  
Questionnements vis-à-vis l'utilisation des  
subventions

Utilisation du SGÉE

# Résultats

## Suite à l'obtention d'une place en SGÉE

### SGÉE

Caractère abstrait

Présence de subventions  
Processus facile pour certains  
flexibilité financière

*« On a quand même monté tout le dossier, qui est très lourd à monter, très long avec faire venir les archives, les dossiers, les évaluations tout ça, remplir la demande... Ça l'a été un gros dossier à monter pour se faire répondre quand même [...] qu'ils ne pouvaient pas l'accepter »*

- Parent

### Familles

Parent

Aide financière limitée aux milieux subventionnés  
Lourdeur & délais administratifs  
Subventions insuffisantes ou méconnues

Lourdeur administrative et organisationnelle  
Questionnements vis-à-vis l'utilisation des subventions

Utilisation du SGÉE

# Résultats

## Lors de la fréquentation d'un SGÉE

### SGÉE

#### Caractère approprié

Qualités personnelles des intervenants  
Formation & compréhension des besoins particuliers  
Soutien aux intervenants  
Collaboration avec santé/communautaire  
Disponibilité de l'équipement adaptatif  
Capacité de s'adapter aux besoins de l'enfant

Méconnaissance des besoins/particularités de l'enfant  
Collaboration avec santé/communautaire difficile  
Stratégies utilisées pas toujours alignées aux besoins  
Enjeux de ressources humaines

### Familles

#### S'engager

Proactivité et implication dans l'inclusion  
Collaboration étroite avec le SGÉE  
Présence d'un intervenant pivot  
Horaire de travail partiel et/ou flexible

Inclusion fragile (intégration)  
Difficultés de collaboration/communication avec le SGÉE  
Lourdeur organisationnelle & responsabilités++

Inclusion et pleine participation sociale



*« Mon garçon avait besoin d'un petit coussin pour rehausser la chaise-haute parce qu'il était tellement mini, qu'il y avait le plateau qui n'arrivait pas assez haut, donc c'est avec l'ergothérapeute, Sainte-Justine, tout le monde a travaillé en collaboration et je n'ai presque pas été impliquée là-dedans. L'ergothérapeute a envoyé des modèles de chaises. Moi j'étais là juste pour, mesurer des trucs, comme le coussin pour rehausser. Ils se sont beaucoup parlé entre eux, ça c'était bien. Ce que la garderie a fait... bien la même chose pour les petits jouets, des jeux de stimulation. Ils ont juste voulu avoir des items, ça leur a permis de renouveler un peu leur matériel avec les subventions et de travailler en collaboration. »*

- Parent

## Caractéristiques

Qualités personnelles des intervenants  
Formation & compréhension des besoins particuliers  
Soutien aux intervenants  
Collaboration avec santé/communautaire  
Disponibilité de l'équipement adaptatif  
Capacité de s'adapter aux besoins de l'enfant

Méconnaissance des besoins/particularités de l'enfant  
Collaboration avec santé/communautaire difficile  
Stratégies utilisées pas toujours alignées aux besoins  
Enjeux de ressources humaines

## Comment s'engager

Proactivité et implication dans l'inclusion  
Collaboration étroite avec le SGÉE  
Présence d'un intervenant pivot  
Horaire de travail partiel et/ou flexible

Inclusion fragile (intégration)  
Difficultés de collaboration/communication avec le SGÉE  
Lourdeur organisationnelle & responsabilités++

Inclusion et pleine participation sociale

# Résultats

## Lors de la fréquentation d'un SGÉE

### SGÉE

*« Ils veulent, nos CPE dans la ville, faire le programme : Apprentissage par la nature [...] immédiatement, je me suis demandé s'ils allaient m'appeler pour me dire : « on vous a trouvé une place dans un autre CPE parce que l'amener dans les sentiers, c'est une logistique, il ne peut pas marcher dans les sentier comme les autres». Donc, c'est sûr que moi j'étais déjà à un autre niveau. J'avais trouvé un petit bolide médical[...] S'ils m'appellent demain, puis ils me disent qu'ils le changent à cause de ça, et bien je vais leur arriver avec une solution. Mais je suis dans ce mindset-là, je vois les coups trois coup à l'avance, puis je suis prête»*

- Parent

### Familles

#### S'engager

Proactivité et implication dans l'inclusion  
Collaboration étroite avec le SGÉE  
Présence d'un intervenant pivot  
Horaire de travail partiel et/ou flexible

Inclusion fragile (intégration)  
Difficultés de collaboration/communication avec le SGÉE  
Lourdeur organisationnelle & responsabilités++

participation sociale

# Résultats

## Lors de la fréquentation d'un SGÉE

### SGÉE

Compétences communautaires

« Ben je vous avoue qu'en fin de compte, on paye quelqu'un d'autre... Peut être pas pour... On donne du répit en fin de compte, on donne seulement du répit. Je ne pense pas qu'on fasse de l'accompagnement puis qu'on mette toutes les ressources en place pour l'enfant là. »

- Direction CPE

### Familles

S'engager

Proximité et implication dans l'inclusion  
Collaboration étroite avec le SGÉE  
Présence d'un intervenant pivot  
Mode de travail partiel et/ou flexible

Méconnaissance des besoins/particularités de l'enfant

Collaboration avec santé/communautaire difficile

Stratégies utilisées pas toujours alignées aux besoins

Enjeux de ressources humaines

Inclusion fragile (intégration)

Difficultés de collaboration/communication avec le SGÉE

Lourdeur organisationnelle & responsabilités++

Inclusion et pleine participation sociale

# Résultats

Lors

*« Il y avait des choses qui n'était pas nécessairement su. Je parlais d'hypotonie, ou je parlais de certaines choses, puis elle n'avait pas nécessairement l'air consciente de ça, puis ce n'est pas grave. Mais tu sais, déjà, j'étais comme, Ok. Je vais devoir faire de l'enseignement, puis je suis ouverte à le faire, mais tu sais, c'est comme... Veut, veut pas... C'est une tâche de plus à faire. D'expliquer certaines choses, ça ne me dérange pas, mais de toute expliquer... Au final ça devient lourd pour nous aussi, en tant que parent. Et c'est quelque chose que j'ai déjà vécu par le passé [...] que j'ai dû faire de l'enseignement à des personnes qui était supposés venir faire de la stimulation à la maison. Puis-je suis à l'aise avec ça, mais en en quelque part, j'ai des attentes moi aussi en tant que parents, puis j'ai besoin d'aide moi aussi, en tant que parent. Si la personne en face de moi n'est pas outillé à m'aider, ça devient lourd. Je ne veux pas avoir à tout le temps faire ça non plus avec la garderie. »*

- Parent

Qualité de  
Formation

Collaboration

Disponibilité

Capacité de s'adapter aux besoins de l'enfant

Méconnaissance des besoins/particularités de l'enfant

Collaboration avec santé/communautaire difficile

Stratégies utilisées pas toujours alignées aux besoins

Enjeux de ressources humaines

Inclusion fragile (intégration)

Difficultés de collaboration/communication avec le SGÉE

Lourdeur organisationnelle & responsabilités++

Inclusion et pleine participation sociale

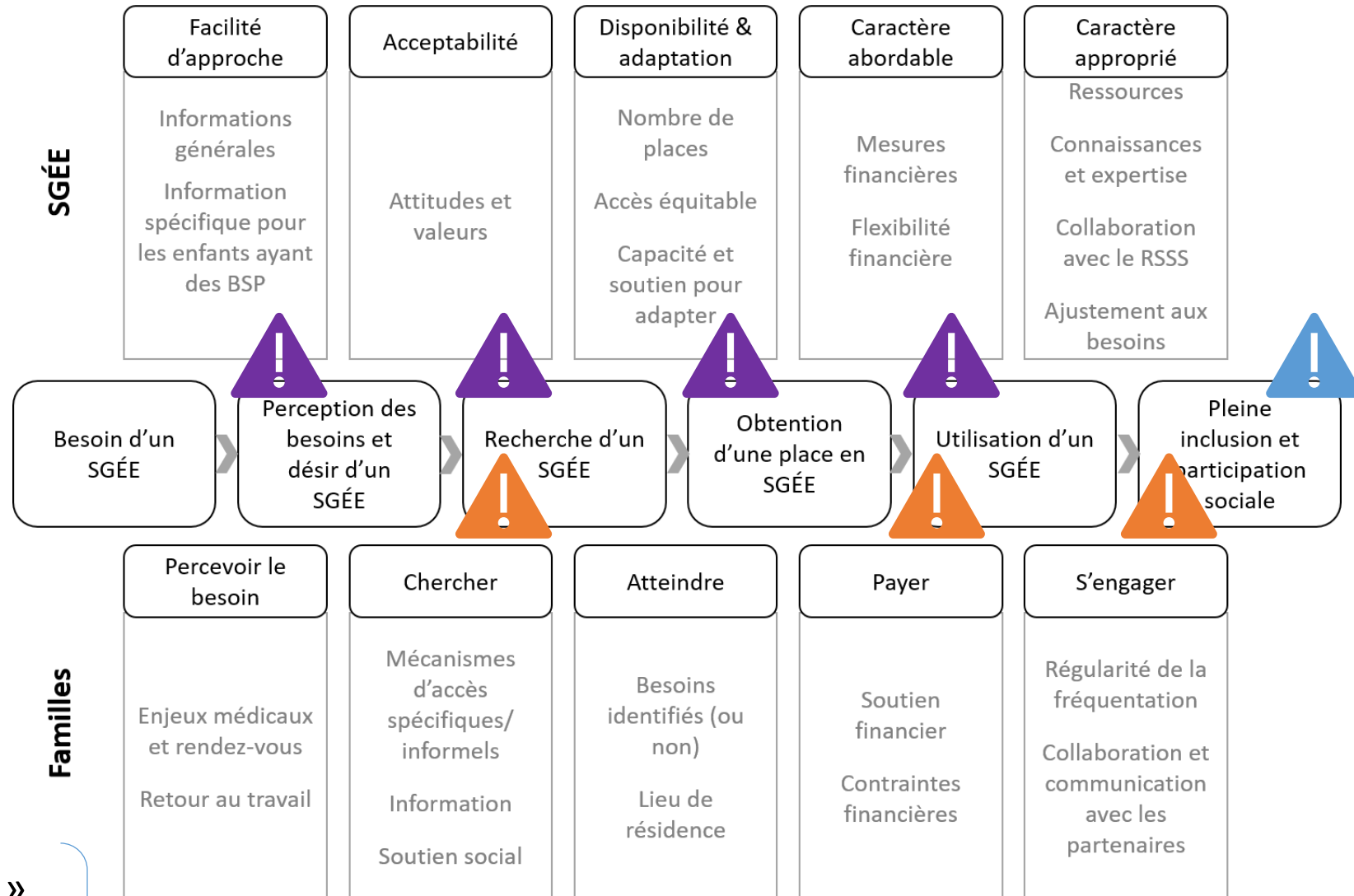
# Conclusion

- Les expériences des familles varient beaucoup selon les besoins de leur enfant et de leur milieu de vie

- Enfants avec des enjeux de santé complexes
- Enfants ayant des besoins, mais non identifié
- Enfants avec des particularités “invisibles”

« Tout ce qui est DI, TSA, TDA, TDAH »

- parent



# Conclusion

- Les expériences des familles varient beaucoup selon les besoins de leur enfant et de leur milieu de vie
- D'importantes barrières persistent...
  - Barrières physiques souvent importantes
  - Barrières administratives nombreuses et lourdes (pour les familles et pour les SGÉE)
  - Barrières personnelles du personnel du SGÉE (valeurs, connaissances, expériences)

# Recommandations

1. Soutenir les familles dans la navigation des services

2. Assurer une équité inter-régionale

3. Avoir des mesures financières adaptées aux besoins de chaque enfant

4. Favoriser l'inclusion des enfants

# 1. Soutenir dans la navigation des services

- Connaissance de l'enfant, de sa famille, du système et des ressources
- Soutien pour l'accès et l'intégration aux SGÉE
  - Chercher, atteindre, payer et s'engager
- Favorise la collaboration et l'engagement des acteurs
- Ex.: travailleur social, intervenant-pivot ou intervenant communautaire (Rochon, 2022; St-Louis et al., 2021)



## 2. Assurer une équité inter-régionale

- S'inspirer des bons coups d'autres régions
  - Ex.: J'me fais une place en garderie

« *J'me fais une place en garderie* est disponible uniquement à Montréal. C'est sûr qu'on souhaite que cet organisme-là fasse des petits dans chaque ville parce que c'est vraiment apprécié. C'est un organisme qui nous a aidés. Eux, par leurs contacts, ils ont déjà l'accès et l'expérience pour faciliter les ponts entre les familles et les milieux de garde, que ça soit en milieu familial, en CPE ou peu importe [le type de SGÉE] pour aider à intégrer les enfants à tous les niveaux, puis aider les parents et les éducatrices et la direction à inclure et donner l'accessibilité le plus possible. »

- parent

## 3. Mesures financières adaptées

- Bonification des montants
- Critères ajustés à réalité vécue
- Ajustement du modèle de financement pour ne pas dépendre uniquement du soutien financier individuel
- Collaboration interministérielle pour réduire les démarches

## 4. Favoriser l'inclusion

- Au-delà de l'intégration... l'inclusion!
  - De l'acceptation de la différence à la valorisation de la différence (UNESCO, 2021)

## 4. Favoriser l'inclusion

- Au-delà de l'intégration... l'inclusion!
  - De l'acceptation de la différence à la valorisation de la différence (UNESCO, 2021)
- Accessibilité universelle



ÉGALITÉ



ÉQUITÉ



ACCÈS UNIVERSEL

## 4. Favoriser l'inclusion

- Au-delà de l'intégration... l'inclusion!
  - De l'acceptation de la différence à la valorisation de la différence (UNESCO, 2021)
- Accessibilité universelle
- Valeurs fortes
  - Ex.: Leadership de la direction, politique d'inclusion

« L'importance de la perception de la direction du milieu de garde dans l'inclusion de l'enfant. C'est la direction qui donne le ton au milieu en question [...]. Un leader informé, sensibilisé et organisé fait toute la différence dans la transmission de valeurs. »

- parent

## 4. Favoriser l'inclusion

- Au-delà de l'intégration... l'inclusion!
  - De l'acceptation de la différence à la valorisation de la différence (UNESCO, 2021)
- Accessibilité universelle
- Valeurs fortes
  - Ex.: Leadership de la direction, politique d'inclusion
- Sensibilisation, formation et soutien du personnel des SGÉE
  - L'inclusion antérieure d'enfants ayant des BSP augmente le sentiment de compétence et l'attitude positive face à l'inclusion d'autres enfants dans le futur (Yu & Cho, 2022)



# CONGRÈS

100 ans de  
savoirs pour  
un monde durable

90<sup>e</sup> édition

8 – 12  
mai 2023



HEC MONTRÉAL



**Colloque 629** – Milieux de garde inclusifs : Comment faciliter l'accès et mettre en place le soutien nécessaire à une expérience positive pour tous?

11 mai 2023 (en virtuel)

<https://www.acfas.ca/evenements/congres/programme-preliminaire/600/629>

# Merci!

**Pour citer:** Beaudoin, AJ, Gervais, MH, Pratte, G., Essalik, S. & Camden, C. L'accès aux services de garde éducatifs à l'enfance pour les enfants ayant des besoins de soutien particulier. Midi-conférence de l'IUPLSSS. Virtuel. 21 février 2023.

[marie-helene.gervais@usherbrooke.ca](mailto:marie-helene.gervais@usherbrooke.ca)

[audree-jeanne.beaudoin.ciusse-chus@ssss.gouv.qc.ca](mailto:audree-jeanne.beaudoin.ciusse-chus@ssss.gouv.qc.ca)



Employment and  
Social Development Canada

Emploi et  
Développement social Canada